

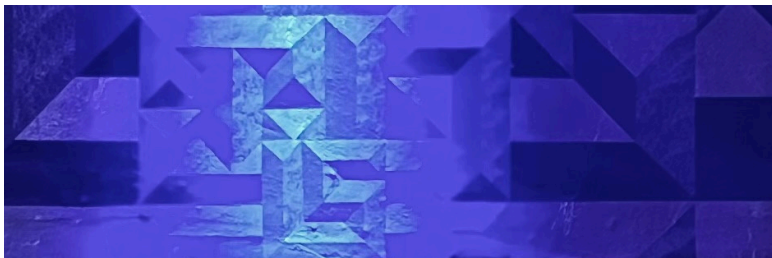
Exposition

Transcendance

Du 29 nov au 8 fév 2025



Eli Tanna
Liba Stambollion
Martina Hoffmann
Pascal Ferry
Esther Segal
CYB
Alexandre Beridze
Eloi Derôme
Alexander Deanesi
Lisa C
Marine Caille
Manuela Zervudachi
Alain Cheguillaume
Agnès Malterre
Fanaha
Eazem
Claudia de la Hoz
Davide Napoli
Jean Noël Chazelle



Galerie 18Bis

20, rue de Savoie 75006 Paris

www.galerie18bis.com

T R A N S C E N D A N C E

TRANSCENDANCE est une exposition qui nous parle de l'invisible ... elle propose un dialogue esthétique entre la transe et l'existence. Comme un parcours de voyage intérieur, chaque oeuvre évoque le sacré et le profane, nous invitant à explorer les multiples facettes de notre perception.

Fidèle à la tradition, les artistes contemporains ouvrent la voie aux nouvelles réflexions scientifiques, politiques, socio-culturelles pour dévoiler les potentiels et transcender les limites des sens.

L'expérience immersive que propose TRANSCENDANCE a le goût et l'audace d'une avant-garde Transhypnotique.

Gildas GENTIL

"As above, so below"

Le parcours de l'exposition se présente sur deux niveaux : au RDC les oeuvres à l'expérience contemplative (peintures, sculptures et photos). Au sous-sol, l'expérience performative (installation de radio-fréquences cristallines).

Consulter l'agenda des événements de Galerie 18bis pendant les mois de décembre et janvier (concerts, conférences, ateliers) avec des artistes/ intervenants pour sublimer votre expérience initiatique.



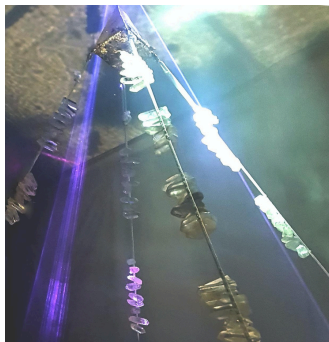
CRYSTAL SCALAR II 2024

*Eli TANNA présente la pyramide
Crystal Scalar II sous forme de
performances immersives en
accueillant un public sur rdv pour
des expériences sur-mesure et...
transhypnotiques.*

Dispositif d'immersion esthétique subtile

Une alchimie d'eau, de lumière et de minéral se combinent aux fréquences et aux ondes scalaires.

Avec une pyramide aux proportions savantes de PHI à Tesla, quatre tangentes se concentrent afin d'amplifier les sens subtils du corps.



*252 cristaux de roche d'Himalaya sortis de mine
Mixed media, H 3m x 1.7m x 1.7m*



Galerie 18 Bis



Le 18Bis est une galerie d'art contemporain alternative, un espace d'expérimentation ouvert aux multiples formes d'art plastique. L'art au service d'une nouvelle renaissance, le 18Bis s'engage dans la belle idée de contribuer au changement de société en agissant avec les outils d'artistes. L'art comme moyen le plus complet et le plus sensible pour exprimer la pensée humaine.

Le 18 Bis se positionne pour la promotion d'une culture innovante, axée sur le bien-être et le développement personnel. Ses modes d'expressions sont les expositions, les ateliers, les cours et les formations favorisant la culture, l'art et les disciplines holistiques comme le yoga.

« Ce que l'artiste met en jeu dans une toile ou une sculpture, c'est son humanité première. Cette même belle présence se retrouve auprès de gens qui ont une pratique d'ordre spirituel ou de méditation. Le 18 Bis est un espace de proposition pour conjuguer forces culturelles et talents. »

Galerie 18Bis remercie l'ensemble des participants, les ARTISTES avant tout, le collectif créatif ADRET WEB ART, l'association JARDINS CANDIDES et son partenaire financier ARTQUIRE.

Curateurs

Gildas Gentil



Diplômé d'une maîtrise en économie à la Sorbonne, Gildas Gentil est un entrepreneur protéiforme. Depuis son retour à Paris en 2012, il s'est consacré au Yoga et a axé ses projets dans le milieu de l'art.

Directeur artistique de la Galerie 18 Bis, il a oeuvré avec plus de 300 artistes et mis en place la narration de nombreuses expositions personnelles et collectives.

Galerie 18bis est Installée depuis septembre 2023 dans le coeur du 6ème arrondissement de Paris, un espace dédié à la rencontre et la liberté d'expression tournée vers l'Art, le collectif et la souveraineté.

Gildas a écrit une formation dédiée aux artistes intitulée "l'Art contemporain et la Blockchain" et met en place l'ingénierie d'un catalogue de vente d'oeuvres d'art partagée.

Eva Ponty

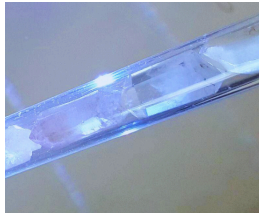
Eva Ponty a navigué entre Paris et Los Angeles jusqu'à l'âge de 21 ans. Elle a grandi au milieu de compositeurs concertistes et d'artistes peintres.

Eva coordonne les événements et les formations professionnelles axées sur le métier des artistes à la Galerie 18Bis.

Elle est aussi l'auteure bilingue de la méthode Anglais Oral Accélééré, coach anglophone et professeure de Hatha yoga.



Artistes



« *Crystal Scalar II* »

Dispositif immersif d'ondes scalaires en
Crystal de Roche, laser et eau fréquentée
3m x 1.7cm

Liba est une artiste Franco-Américaine, exposée dans des dizaines de galeries et de musées à travers le monde; Europe, Canada, États-Unis, Amérique du Sud et centrale, Asie et Australie. Fondatrice de *Dreams and Divinities*, un projet qui réunit des artistes visionnaires, fantastiques et surréalistes internationaux au nom de la communauté et de l'amour.

Artiste aux multiples facettes, Liba mêle peinture, écriture, création de livres et curation d'expositions. Ses projets créatifs sont marqués par des thèmes récurrents tels que l'écologie, le féminin sacré et les rêves mystiques.

Eli Tanna

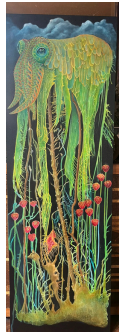
Peintre, Eli Tanna est aussi sculpteur de pierres dures semi-précieuses. Elle utilise un medium millénaire pour créer des pièces éternelles.

L'artiste travaille en alchimie avec les minéraux, l'eau, la lumière et les fréquences sonores mais aussi avec les ondes scalaires dans des dispositifs immersifs et cristallins.

Bienvenus dans un univers de bien-être poétique et savant !

Liba Stambollion

« *Squidephlant* »
Huile sur toile
50x100 cm



Martina Hoffmann

Martina Hoffmann est exposée dans des galeries et musées internationaux, tel le Musée HR Giger en Suisse et l'exposition permanente du Naïa Museum à Rochefort-En-Terre en Bretagne. Elle a participé à l'exposition 'Visions Chamaniques' au Musée du Quai Branly Jacques Chirac à Paris de novembre 2023 à mai 2024.

CONTACT II fait partie de sa série de peintures sur les vaisseaux volants. Ils explorent la possibilité d'« autres » formes de vie, mondes et énergies. Ses vaisseaux sont vivants, intelligents et entièrement non mécaniques par nature. Ils transcendent le temps et l'espace pour se connecter avec nous depuis des mondes lointains et offrent espoir, perspicacité et soutien.



« CONTACT II »

Impression sur toile réhaussée et vernis à la main, 11/30, signée au dos 120 x 80 cm



« Le Songe d'une nuit d'éther »

Impression sur toile réhaussée et vernis à la main, signée au dos 80 x 80cm

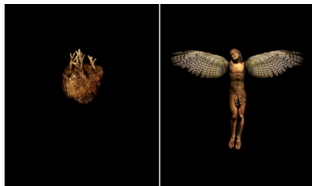
Pascal Ferry

Pascal Ferry est un peintre autodidacte Français puisant son inspiration dans la tradition visionnaire, symboliste et mystique.

Son travail a été exposé au Japon, en Belgique, en Allemagne, en Autriche, en Suisse, aux Etats-Unis ainsi que dans de nombreux salons et festivals en France. Depuis avril 2015, il expose en permanence au NAÏA MUSEUM à Rochefort-en-Terre en Bretagne. Ses peintures représentent ses voyages intérieurs à la recherche des civilisations perdues et de leur connexion spirituelle.

Transe en danse... l'univers danse et se joue de nous, avec nous aussi. Tout est mouvement, vibrations, champs et chants de ce tournoiement incessant et perpétuel de la matière et de nos vies.

Esther Segal



« Earth »

Dyptique tirage couleur sur papier rag
contrecollés dibond
60x80 cm x 2

Esther SÉGAL est Docteur en Arts et Sciences de l'Art, photographe plasticienne, jeune auteur et animatrice radio de l'émission «Plaisir d'écrire» sur Fréquence Protestante depuis 2013. Elle expose à l'étranger depuis plus de vingt ans dans diverses institutions dont le musée de la Photographie à Brescia en Italie, le Futuroscope de Poitiers, le musée Xi'an International Children's art Museum en Chine, le centre d'Art de la Villa Tamaris en Seine sur mer, chez Harcourt, pour le Sénat, plus de 200 expositions au total.

« Earth » c'est l'humain qui pense son existence comme un grand arbre spirituel ailé et entend son cœur battre en même temps que celui de la terre.

CYB

CYB est peintre et philosophe. Elle a exposé au Musée d'Art Moderne de Yerevan, à Paris, Osaka, New York, Malte ... Elle est l'auteur de Baroque Abstrait, un abécédairé qui réunit une centaine de ses peintures et ses réflexions sur l'art.

Elle nomme sa démarche « insurrection de la couleur ».

Quand l'instant se déploie pour rejoindre le ciel ...

Cette aspiration à la transcendance, Platon l'a synthétisée dans une image à la fin du « Timée » : l'homme est une plante dont les racines sont au ciel. Alors prendre appui sur un rocher pour retrouver ses racines célestes, voilà l'invitation des jardins japonais. Le rocher central du « jardin du paradis » dans le temple Enjoji près de Nara, a suscité bien des envols colorés.

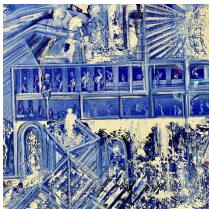


« Enjoji »

Huile sur toile
92x73 cm



@ Esther SEGAL



« Opus 177 »

Mixed media
50x 65cm

Alexandre BERIDZE

Alexandre Beridze est un artiste franco-géorgien, fondateur d'un mouvement artistique « Mental Figuratif ». Installé en France depuis 2001, Alexandre réalise régulièrement des expositions en Europe. Ses œuvres sont vendues chez Phillips auction à Londres et à New York, la principale maison de vente aux enchères d'art contemporain. En 2021, Alexandre a reçu le titre d'Artiste honoré d'Europe de l'Académie d'histoire naturelle de Hanovre pour ses services dans le domaine de la connexion entre la science et l'art. À travers des œuvres visuelles, sonores, ou performatives, il cherche à éveiller une dimension spirituelle, esthétique ou émotionnelle, qui invite le spectateur à s'interroger sur des questions fondamentales comme la nature de l'existence, le divin ou l'infini.

Opus 177 est un des tableaux de sa série *Transpy*.

Eloi Derôme

Après avoir étudié aux Beaux-arts, Eloi Derôme suit des études supérieures de philosophie à la Sorbonne, d'esthétique et de pensée contemporaine à Jussieu.

Eloi est représenté par plusieurs galeries à Paris, en France et à l'étranger : Cape Town, Oslo, Berlin, Amsterdam, Londres, Strasbourg, Denver, New York, Seattle et Chicago.

Paysage liminaire 1 de la série *Beyond the line* est une vision d'un paysage premier, primordial. C'est une façon d'entrer en paysage-matière, de pouvoir toucher ces linéaments comme autant de sculptures de lignes creusées dans le pigment et capter la lumière pour que les couleurs se modifient, comme si la matière avait son propre paradis.



« Paysage Liminaire 1 »

Pigment sculpté sur toile
65x81 cm



« Nuovo Concilio »

Peinture à l'huile
100x70cm

Lisa C.

C'est à l'adolescence que Lisa C. se découvre une passion pour le dessin et plus particulièrement pour les portraits. Autodidacte, elle explore différentes techniques du fusain à l'encre pour finir à la peinture à l'huile associée à des collages de vieux journaux, créant ainsi de petites mises en scène commentées qui seront parfois tendres, parfois comiques. Sa peinture est à mi-chemin entre réalisme et bande dessinée.

Dans une recherche personnelle d'élévation spirituelle, l'exemple du Christ lui enseigne que pour élever son âme il faut avoir un cœur juste et compatissant.

Alexander Deanesi

Confirmé aux Beaux-Arts de Florence, Alexander Deanesi peint depuis l'âge de 6 ans. Inspiré de sciences, de philosophie et d'art comme les peintres de la Renaissance, il présente ses toiles et ses dessins et nous parle de ses recherches sur l'esthétique et l'harmonie. Il peint à l'huile dans une délicatesse de forme et abstraction des effets et symboles. Ses peintures une palette d'art graphiques d'art classiques et d'esprit innovants au service d'un incroyable travail de composition chromatique et formelle, organique et d'une liberté imaginante.



« Le Sacré cœur de Jésus »

Tryptique, huile sur bois et carton
68x45cm



Alexander DEANESI

Nuevo Concilio - Huile sur toile - 2021



« *Hommage au Coeur vaillant des femmes* »
peinture à l'huile, gouache et mixed media
60 x 60cm

Manuela Zervudachi

Manuela Zervudachi expose régulièrement à Londres, Paris et en Suisse. Son travail dévoile sa fascination pour l'état de l'homme dans son environnement.

Manuela choisit le modelage pour s'exprimer.

Où s'arrête la transcendance ? C'est une évolution d'énergie, un déferlement en devenir qui ne peut être éternelle. Comme la respiration on inspire ce qui est la transcendance mais il faut expirer et tout relâcher pour pouvoir ré-inspirer. Immanence, transcendance doivent être dans un juste équilibre. L'humilité étant toujours l'essentiel pour se rapprocher de cette transcendance. L'homme disparaît et la tour témoigne un temps de cette transcendance mais même, reste vulnérable et fragile par cette propre énergie qui spirale.

Marine Caille

Marine Caillé Boucelot est peintre et architecte d'intérieure.

La série de portraits-coeurs relate ses inspirations, ses guides et ses héroïnes.

Celui de Hildegarde de Bingen est un hommage à une femme qui transcende sa condition de femme religieuse du 12 e siècle, mystique et visionnaire.

Elle fut aussi une prophète ayant des visions cosmiques et spirituelles, ainsi que des connaissances intuitives sur les plantes et les pierres pour la guérison du corps et de l'âme.



« *La récompense de l'effort* »
édition 6/8- bronze
H48xD28cm



“Sans titre”

Peinture à l'acrylique
65x54cm

Alain Cheguillaume

Alain Cheguillaume a fait les Beaux-Arts de Nantes, l'Ecole nationale des arts décoratifs de Paris avant de s'imprégner de l'art africain traditionnel et autres univers qui ont façonné sa palette.

Ses peintures ne sont pas de l'abstraction mais de la figuration suggestive, un bestiaire fait de constructions et de déconstructions, s'inscrivant dans un mouvement lyrique donnant l'apparence d'un chaos. Dans ces compositions très travaillées, la matière et la couleur en superposition font ressortir des éléments vifs.

Agnès Malterre

Agnès Malterre est issue d'une famille de peintres. Sculpteur, Agnès alchimise les couleurs de la terre et se spécialise dans la faïence.

Un espace temps musical sur les élans et plis de notre matière dans laquelle nous évoluons. Telle une transcendance, une renaissance à l'énergie ! Qui nous fait accéder à une réalité supérieure vers une forme de vérité absolue. Une connection profonde avec notre essence intérieure, une ouverture à un nouveau dialogue esthétique et existentiel! Une trace de notre existence. Captation aux forces par la courbure qui nous rappelle notre origine .



“Transcendance”

sculpture en faïence
L31xH33xP26



@Alain CHEGUILLAUME



«*Cosmic Ocean Reunion* »

Mixed Media

80cm

Eazem

Eazem est un photographe Amazigh, il fonde Newazul Studio à Brooklyn et concentre ses recherches à NYU Abou Dhabi sur la photographie des hommes et femmes “invisibles” à travers le monde. En 2016, il est choisi par Maître Shree pour étudier les bienfaits des bols tibétains à Katmandou au Népal et découvre la Danse de l’eau.

Les dimensions invisibles de notre existence, à travers les fréquences de l’art afro-asiatique comme vecteur de dialogue intemporel et existentiel, l’artiste et ses ancêtres vous invitent à réfléchir sur notre relation à l’eau, symbole puissant de purification, de renouveau et de transcendance.

A l’inverse, l’immanence souligne que le divin et le sacré sont déjà présents en nous et dans le monde qui nous entoure. Cette perspective nous relie à notre essence profonde, à la compréhension que nous sommes intrinsèquement liés à l’univers et à sa fontaine. L’eau, dans sa fluidité et sa rareté, devient le reflet de cette connexion, nous rappelant que chaque goutte est à la fois unique et sacrée.

Fanaha

Fanaha est une artiste pluridisciplinaire et peintre énergétique, sortie de l’école des Instituts Supérieurs des Arts de la scène (ISAS) et du conservatoire de Paris. “Muée par les émotions et chercheuse des profondeurs de l’âme, elle en dévoile subtilement la lumière et les couleurs. S’exprimer à travers les arts lui permet de matérialiser avec justesse ses ressentis. ©Guðmann Þór Bjargmundsson
Le graphisme psychédélique de ses œuvres, sa marque de fabrique, illustre quant à lieu l’idée sous-jacente du conte original et de son auteur en moment de transe...

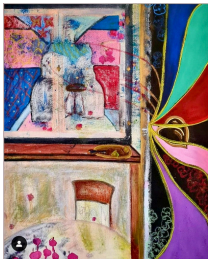


«*Water Dance in F Major* »

Mixed Media

71x103cm

Claudia de la Hoz

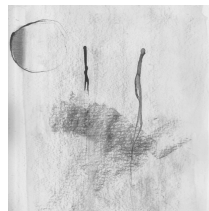


« Les Autres »

Acrylique, poska et pastel gras sur toile
60x80cm

Davide Napoli

Écrivain et plasticien, Davide Napoli écoute les formes fulgurantes de la pensée, à travers les « in-tensions » de l'encre de chine et de l'écriture. Sa recherche sur le geste du vide et sur le temps explore la chute et le vertige de la méditation comme science de l'intime. Docteur en Philosophie et en Arts et Sciences de l'Art, il enseigne les Arts plastiques à l'École des Arts de la Sorbonne et « Méthodologies et techniques du contemporain » à l'École des Beaux-Arts de Palerme en Italie. Il est membre de l'équipe de recherche « Arts Sciences et Société » Institut ACTE (Sorbonne). Aujourd'hui, il collabore avec les Éditions Transignum. Coorganisateur avec l'écrivaine et poète Carole Carcillo Mesrobian, des rencontres poétiques « Zone d'Asile Noétique » à Paris.



« J'ai traversé la forêt »

Dessin encre de chine, encadré
32X24 cm



«*L'osmose du Chaos Chevauchée:
Unité paradoxale*»

Mixed media : acrylique doré,
papier d'Inde et encre japonaise
50X73 cm

Jean Noël Chazelle

Jean Noël Chazelle est artiste, poète, écrivain et directeur de films

Erotique Erratique
Du cri à l'écrit du cri
Résonance érotique
A contre courant
Théologie de l'invisible
Vents de sable
Tracés d'infini
La transcendance vaincra
L'hypocrisie triomphante
Cosmogonique psyché
Feux intérieur
Conscience espace temps
Reel invisible
souffle la réalité

Le figuratif soldé
Le dogme sophiste
Disjoint orgueilleux
Aliéné en cage
Valeur d'exposition
regardé regardant
érotique erratique
écrit contre courant
résonance de l'invisible
réel au delà
de la réalité
du fétichisme désincarné
la conquête de l'irrationnel



Galerie 18bis

20 Rue de Savoie
75006 PARIS

www.galerie18bis.com
[#galerie18bis](https://www.instagram.com/galerie18bis)

Contact presse

Gildas Gentil
Tél : +33 (0)6 67 69 31 89
Mail : contact@galerie18bis.com